



**gesund wohnen - bequem saugen**



**Zentralstaubsauger**

**2015**



## EDELSTAHLSYSTEM 250 mm



### SCHURENROHR - VERLÄNGERUNG 88-552-VA

Einwurf: 245 x 305 mm  
Länge: 400 mm  
Einbaulänge: 350 mm  
Für D = 250/300 mm V2A

**122,60 Euro inkl.MwSt. 145,98 Euro**



### SCHURENROHR 88-502-VA

Einwurf: 245 x 305 mm  
Länge: 570 mm  
Einbaulänge: 490 mm  
Überstand: 170 mm  
D = 250 mm

**210,00 Euro inkl.MwSt. 249,90 Euro**



### SCHURENROHR 88-502-L-VA

Einwurf: 245 x 305 mm  
Länge: 570 mm  
Einbaulänge: 490 mm  
Überstand: 300 mm  
D = 250 mm

**240,00 Euro inkl.MwSt. 285,60 Euro**



### AUSGLEICHROHR 88-503-VA

Das Ausgleichrohr wird in das Fallrohr geschoben.

Länge: 1080 mm  
Einbaulänge: 1000 mm  
D = 250 mm

**131,00 Euro inkl.MwSt. 155,89 Euro**



### FALLROHR - LANG 88-504-VA

Länge: 1080 mm  
Einbaulänge: 1000 mm  
D = 250 mm

**131,00 Euro inkl.MwSt. 155,89 Euro**



### FALLROHR - KURZ 88-505-VA

Länge: 540 mm  
Einbaulänge: 460 mm  
D = 250 mm

**78,00 Euro inkl.MwSt. 92,82 Euro**



### DECKEL 88-501-VA

Obere Abdeckung für das  
Edelstahlrohr  
D = 250 mm

**50,00 Euro inkl.MwSt. 59,50 Euro**



### BOGEN 15° 88-507-15-VA

Bogen 15 °  
D = 250 mm

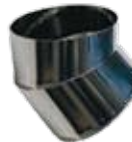
**88,00 Euro inkl.MwSt. 104,72 Euro**



### BOGEN 30° 88-507-30-VA

Bogen 30 °  
D = 250 mm

**88,00 Euro inkl.MwSt. 104,72 Euro**



### BOGEN 45° 88-507-45-VA

Bogen 45 °  
D = 250 mm

**88,00 Euro inkl.MwSt. 104,72 Euro**



### ENDROHR 88-506-VA

mit umgebörteltem Ende  
D = 250 mm

**40,00 Euro inkl.MwSt. 47,60 Euro**



### ROHRHALTER 88-508-VA

Rohrhalter mit Gummieinlage  
und Stockschraube M 8  
D = 250 mm

**22,00 Euro inkl.MwSt. 26,18 Euro**



### AUFLAGER 88-512-VA

Rohrhalter mit Gummieinlage  
und 2 Stück Montagwinkel,  
2 Stück Muttern M 6  
D = 250 mm

**39,00 Euro inkl.MwSt. 46,41 Euro**



## EDELSTAHLSYSTEM 300 mm



### SCHURENROHR - VERLÄNGERUNG

#### 88-552-VA

Einwurf: 245 x 305 mm  
Länge: 400 mm  
Einbaulänge: 350 mm  
Für D = 250/300 mm V2A

**122,60 Euro** inkl.MwSt. **145,98 Euro**



### SCHURENROHR

#### 88-542-VA

Einwurf: 245 x 305 mm  
Länge: 570 mm  
Einbaulänge: 490 mm  
Überstand: 170 mm  
D = 300 mm

**210,00 Euro** inkl.MwSt. **249,90 Euro**



### SCHURENROHR

#### 88-542-L-VA

Einwurf: 245 x 305 mm  
Länge: 570 mm  
Einbaulänge: 490 mm  
Überstand: 300 mm  
D = 300 mm

**240,00 Euro** inkl.MwSt. **285,60 Euro**



### AUSGLEICHRÖHR

#### 88-543-VA

Das Ausgleichrohr wird in das Fallrohr geschoben.

Länge: 1080 mm  
Einbaulänge: 1000 mm  
D = 300 mm

**146,00 Euro** inkl.MwSt. **173,74 Euro**



### FALLROHR - LANG

#### 88-544-VA

Länge: 1080 mm  
Einbaulänge: 1000 mm  
D = 300 mm

**146,00 Euro** inkl.MwSt. **173,74 Euro**



### FALLROHR - KURZ

#### 88-545-VA

Länge: 540 mm  
Einbaulänge: 460 mm  
D = 300 mm

**78,00 Euro** inkl.MwSt. **92,82 Euro**



### DECKEL

#### 88-541-VA

Obere Abdeckung für das Edelstahlrohr  
D = 300 mm

**53,00 Euro** inkl.MwSt. **63,07 Euro**



### BOGEN 15°

#### 88-547-15-VA

Bogen 15°  
D = 300 mm

**88,00 Euro** inkl.MwSt. **104,72 Euro**

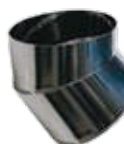


### BOGEN 30°

#### 88-547-30-VA

Bogen 30°  
D = 300 mm

**88,00 Euro** inkl.MwSt. **104,72 Euro**



### BOGEN 45°

#### 88-547-45-VA

Bogen 45°  
D = 300 mm

**88,00 Euro** inkl.MwSt. **104,72 Euro**



### ENDROHR

#### 88-546-VA

mit umgebörteltem Ende  
D = 300 mm

**46,00 Euro** inkl.MwSt. **54,74 Euro**



### ROHRHALTER

#### 88-534-VA

Rohrhalter mit Gummieinlage und Stockschraube M 8  
D = 300 mm

**22,00 Euro** inkl.MwSt. **26,18 Euro**



### AUFLAGER

#### 88-539-VA

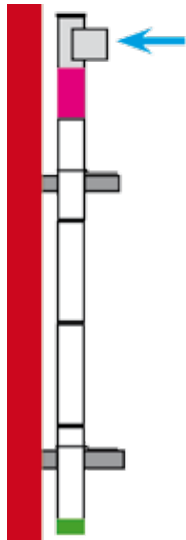
Rohrhalter mit Gummieinlage und 2 Stück Montagwinkel, 2 Stück Muttern M 6  
D = 300 mm

**39,00 Euro** inkl.MwSt. **46,41 Euro**





## EDELSTAHL-SETS / EXTRAS



### 1 x Einwurf OG bis KG + Rohrsystem,

- 1 x Deckel
- 1 x Schurenrohr
- 4 x Fallrohr, lang
- 1 x Fallrohr, kurz
- 1 x Endrohr
- 2 x Rohrhalter
- 2 x Auflager

**D = 250 mm**  
**Best.Nr.: 88-521-VA**

**912,00 Euro inkl.MwSt.1193,00 Euro**

**D = 300 mm**  
**Best.Nr.: 88-548-VA**

**987,00 Euro inkl.MwSt.1174,53 Euro**



### WÄSCHESACK

**88-519-VA**

Auffangsack, atmungsaktiv, mit Reißverschluß und Spannring.  
Länge: 80 cm  
D = 250 mm

**148,20 Euro inkl.MwSt.176,36 Euro**

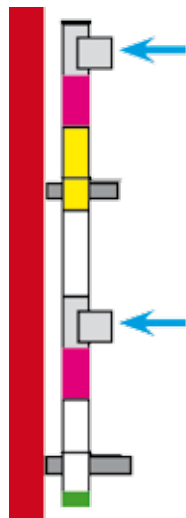


### WÄSCHESACK

**88-520-VA**

Auffangsack, atmungsaktiv, mit Reißverschluß und Spannring.  
Länge: 80 cm  
D = 300/315 mm

**163,80 Euro inkl.MwSt.194,92 Euro**



### 2 x Einwurf OG bis KG + Rohrsystem,

- 1 x Deckel
- 2 x Schurenrohr
- 1 x Ausgleichsrohr
- 2 x Fallrohr, lang
- 2 x Fallrohr, kurz
- 1 x Endrohr
- 2 x Rohrhalter
- 2 x Auflager

**D = 250 mm**  
**Best.Nr.: 88-522-VA**

**1066,00 Euro inkl.MwSt.1268,58 Euro**

**D = 300 mm**  
**Best.Nr.: 88-549-VA**

**1158,00 Euro inkl.MwSt.1378,02 Euro**



### BRANDSCHUTZTÜRE F30 BST-30

Die Türe wird über die Schure geschoben und der Zwischenraum mit Brandschutz Silicon abgedichtet.

**Lieferzeit: 4-6 Wochen**

**Preis auf Anfrage**

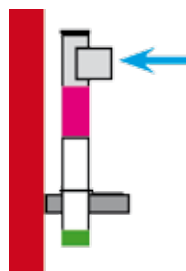


### BRANDSCHUTZTÜRE F90 BST-90

Die Türe wird über die Schure geschoben und der Zwischenraum mit Brandschutz Silicon abgedichtet.

**Lieferzeit: 4-6 Wochen**

**Preis auf Anfrage**



### 1 x Einwurf EG bis KG + Rohrsystem,

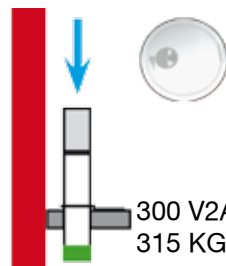
- 1 x Deckel
- 1 x Schurenrohr
- 1 x Fallrohr, lang
- 1 x Fallrohr, kurz
- 1 x Endrohr
- 1 x Rohrhalter
- 1 x Auflager

**D = 250 mm**  
**Best.Nr.: 88-523-VA**

**536,00 Euro inkl.MwSt. 637,84 Euro**

**D = 300 mm**  
**Best.Nr.: 88-550 -VA**

**571,00 Euro inkl.MwSt. 679,49 Euro**



### Änderung bei einem Einwurf von oben:

D = 300 V2A-Rohr:

Es entfällt der Deckel und das Schurenrohr

D = 250 V2A oder KG-250:

Es entfällt der Deckel und das Schurenrohr, zusätzlich benötigt man den Konus 88-517 von 300 auf 250 mm.